



校園資訊服務

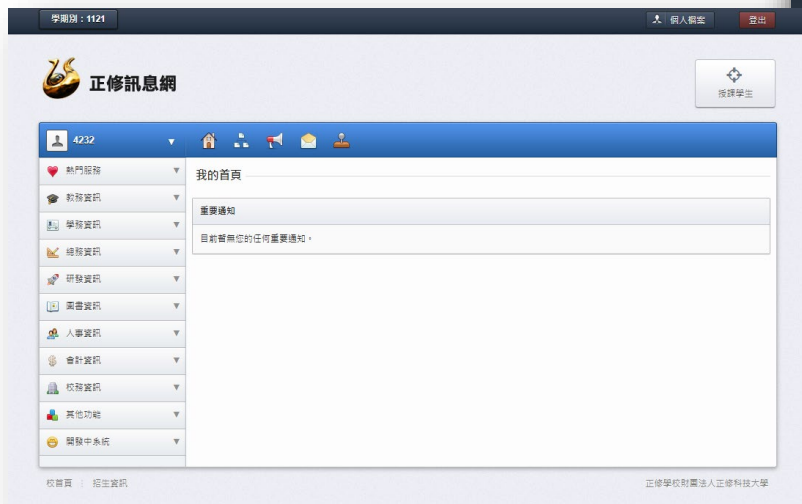


正修科技大學
Cheng Shiu University

校務系統入口 正修訊息網



- 校園最重要的入口網，提供重要的資訊服務統一入口。
- 包括教務、學務、總務、研發、圖資、人事、會計及校務等**8大資訊服務**。
- 教務：**網路選課**、教學大綱查詢、**成績查詢**、教學評量、空間教室申請等。
- 學務：**線上請假**、曠缺查詢、預警通知、服務學習、勞作教育等。
- 網址：<https://portal.csu.edu.tw>



易課2.0平台 (Eclass 2.0)

- ◆ 易課2.0數位學習平台為新一代的線上學習平台，新增全新的「行動裝置(手機、平板)操作模式」，採用RWD響應式網頁設計，師生可使用各種行動裝置進行教學與學習，自動顯示最佳的呈現畫面。
- ◆ 以簡單直覺的方式設計的線上教室並提供完整的學生學習記錄與分析，支持教師**翻轉教室**的實施，提供學生各式行動載具使用的學習資源以及高互動的學習方式。



eclass2.csu.edu.tw



課程大綱



- 正修訊息網 > 教務資訊 > 課程大綱填報系統
- 每學期務必填寫「各課程」之課程內容。

以下是 洪瑞展 老師全部學期教授之課程:

課程代碼	部別	科系	年級	班級	課程中文名稱	課程英文名稱	教師代碼	教師姓名	必/選修	學分數	編輯	匯出	semester
80B304Q	進修部二技	資管	三	Q	企業資訊網路		4232	洪瑞展	必修	2.0	編輯	匯出	1121
80B908Q	進修部二技	資管	四	Q	雲端運算概論	Introduction to Cloud Computing	4232	洪瑞展	選修	2.0	編輯	匯出	1121
4041045	日間部四技	機械	一	戊	計算機概論	Introduction to Computer	4232	洪瑞展	必修	2.0	編輯	匯出	1112
80B2061	進修部二技	資管	三	甲	伺服器管理	Server and network management	4232	洪瑞展	必修	3.0	編輯	匯出	1112
80B313Q	進修部二技	資管	四	Q	資訊安全	Information Security	4232	洪瑞展	必修	4.0	編輯	匯出	1112
80B304Q	進修部二技	資管	三	Q	企業資訊網路		4232	洪瑞展	必修	2.0	編輯	匯出	1111
80B908Q	進修部二技	資管	四	Q	雲端運算概論	Introduction to Cloud Computing	4232	洪瑞展	選修	2.0	編輯	匯出	1111
9090494	進修部四技	企管	一	丁	運算思維與創意程式	Computational Thinking and Creative Programming	4232	洪瑞展	必修	3.0	編輯	匯出	1111

課表與調補課



- 正修訊息網 > 教務資訊 > 課表與調補課
- 上課時間有異動請至系統填寫。

課表與調補課 1121學期

洪瑞展4232 登出

我的課程

- 畢業班補課
- 日課表作業

首頁

選課系統排課與日課表管理的差異

■ 選課系統的排課：
針對 **正規固定星期幾幾幾節** 上課時段的排課，系統即可對衝堂(授課師、授課教室)檢查；但系統並不清楚實際的上課年月日期，待開課完成後(及開學前)，系統組會依據選課系統的排課資訊，手動發批產生日課表，詳細產生課程的上課日期及節次和對應授課教室。

■ 日課表作業：
偏重在 **不規則交錯** 似三明治的排課，需排課者你依據指定課程的上課日期、節次及授課教室。

上課日期、節次與教室的異動

⚠ 很重要、很重要、很重要!!!

★ 正規課程：
開學前，可於 **選課系統** 更新。

開學後，務必於 **課表與調補課系統-日課表作業** 更新，可整學期或指定期間異動。

關於上課簽到、點名與請假

授課師：於訊息網上，依據課程的日課表，下拉上課日期，指定節次來進行簽到、點名；

學生：於請假系統，依據選課之課程日課表，指定日期及節次逐送線上請假單。

畢業班補課：預計於下學期加選場完畢後上線，由授課師自行上網登記。

調補課：未來支援授課師之調補課，線上化後調補程序待與教務單位協調，再行功能建置。

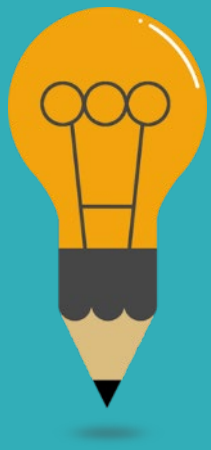
系統管理者的話

▲ 凡新系統上線，皆會需要修正調整的空間與時間；敬請使用者耐心配合系統的成長，身因眾多操作者作業習慣不同，系統採通用性介面與功能處理，無法一一客製作業。

● 操作問題：聯繫教務單位。

● 系統問題：聯繫系統組#237A或於畢業班(學區)支援

報修系統



- 正修訊息網 > 總務資訊 > 報修系統
- 若老師發現教室設備有異常或損壞，麻煩老師協助報修。

報修系統 | 洪瑞展

最新報修記錄

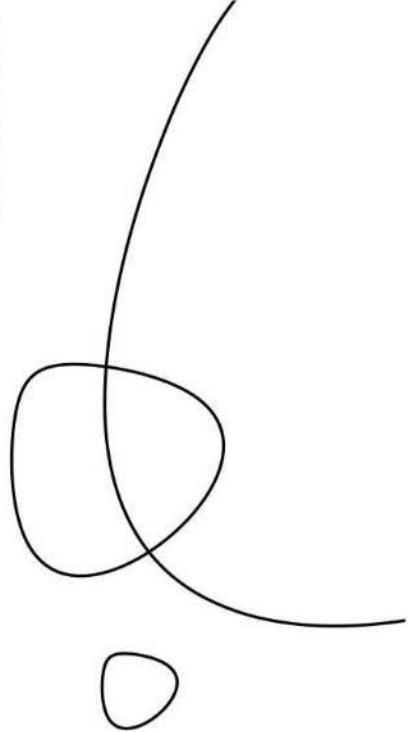
報修登記

一般公物 (總務處器構組1142、1143)

- 幼兒教室 | 12-0101 普通教室 | 蔣雅慧
- 天花板漏水 | 08-0203 專職研究室 | 楊宗樺
- 圖書館1辦公室 | 圖書館漏水 | 陳廷博
- 中央空調主機 | 09-0201 進化基地 | 謝哲人
- 冷氣 | 圖書館4F-(書裝櫃子56 | 陳廷博
- 5010106-03 309 窗型冷氣機(日立) | 04-0305 舞蹈隊休息室 | 陳高麒
- 5010106-03 1227 窗型冷氣(日立) | 04-0304 多功能教室(二) | 陳高麒
- 407房間前天花板 | 正義學會 | 張博德
- 天花板掉漆 | 19-0903 禮堂 | 杜西屏
- 5010106-03 1131 冷氣空調設備(國際) | 29-0301 創客基地 | 朱敬蕓

電腦設備 (總務處保管組 2196、2514)

- 3140302-02 42 繪圖處理器(蘋果) | 29-0101 木器試量產實驗室 | 吳志南
- 3140101-03 13165 個人電腦(宏碁) | 16-0216 系辦公室 | 許雅婷
- 3140101-03 12230 個人電腦(華碩) | 03C0603 嵌入式系統實驗室 | 張顯爵
- 3140101-03 12027 個人電腦(ASUS) | 07-0402 營運自動化教室 | 潘坤勝
- 3140101-03 16276 個人電腦(宏碁) | 13-0103 CAD/CAM實驗室 | 蔡明旭
- 3140101-03 16275 個人電腦(宏碁) | 13-0103 CAD/CAM實驗室 | 蔡明旭
- 3140101-03 16273 個人電腦(宏碁) | 13-0103 CAD/CAM實驗室 | 蔡明旭
- 3140101-03 16272 個人電腦(宏碁) | 13-0103 CAD/CAM實驗室 | 蔡明旭



資訊基礎建設

網路與雲端服務

Network & Cloud Service

有線&無線網路

採用企業級規格設備
校園網路各棟骨幹20G
無線網路室內涵蓋100%室外99%

虛擬伺服器

支援專題製作免用自己電腦
可靠與穩定的教學研究伺服器
次世代資安防護，保護研究成果

虛擬桌面

校園授權軟體免安裝隨選即用
教室環境直接搬回家中
電腦、筆電、手機、平板一雲搞定



Gmail & Office 365

企業級電子郵件信箱
線上會議室與協同工具
合法授權Office軟體

資訊安全&ISMS

核心系統導入ISO 27001驗證
自主研發資安聯防
異常流量防護與管理

個資導入

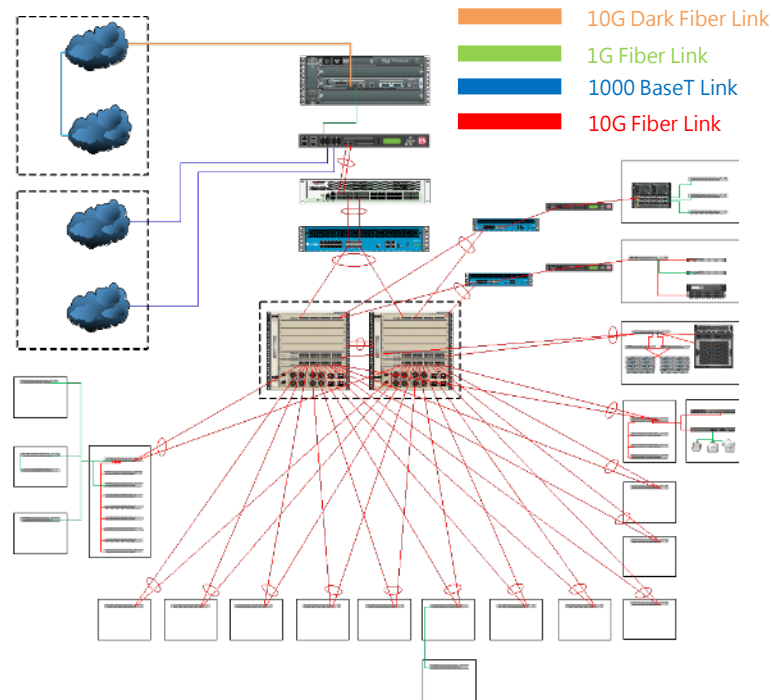
全校導入個人資料保護管理制度
承辦校內個資內稽
BS10012個資驗證導入



● 有線網路核心架構

- 採用 高階路由交換器組成核心網路主幹，提供互為備援的高速校園網路服務。
- 校園骨幹網路頻寬為**20Gb**，提供全校各館舍進行超高速傳輸。
- 分別與TWAREN 10Gb頻寬連接，HiNet 1G光世代2條互連，對外連線部分提供高達**10Gb**高速網路頻寬。

**南臺灣私立科大第一快
唯一10G學術網路連線**



校園網路

Campus Network

- **無線網路核心架構**
 - 校園全面提供高速無線網路服務，目前已架設超過**870顆以上**AP無線存取器。
 - 校園無線網路傳輸速度單台已達到**1.53Gbps**的高速，自109學期起持續更新至**WiFi 6**等級AP。
 - 正修校園無線網路提供「**跨校無線漫遊**」服務，將無線網路服務從正修校園延伸到全國各地。

- **無線網路SSID:**
 - 802.1x_CSU (建議使用)
 - WAVELAN_CSU
 - TANetRoaming
- **無線網路帳號密碼:**
 - 帳號：職工編號
 - 密碼：同正修訊息網密碼

- **無線網路問題反映:**
 - 請向圖資處反映network@gcloud.csu.edu.tw或請填寫問題單 <https://reurl.cc/5pkzov>



校園WiFi涵蓋區標示

全臺大專院校唯一
覆蓋率
室內100% 室外99%



最好用的雲端應用服務

企業級電子郵件，適用於所有裝置
雲端硬碟，備份最好選擇
線上協作文件，遠距團隊合作的好幫手



gapps.csu.edu.tw

無論透過何種裝置，都能輕鬆使用 Gmail

Gmail 服務適用於所有裝置，即時查看附件，
優異的垃圾郵件防護機制，企業級穩定服務

Gmail 電子郵件

讓您在雲端儲存檔案、備份相片及文件

無論身在何處，都能即時存取所有檔案，
穩定可靠的雲端儲存空間，隨時共用檔案和資料夾

Drive 雲端硬
碟

免費在線上建立和編輯文件

圖文並茂的文件、隨時隨地存取文件，
文書報告、電子試算表、簡報、問卷表單一雲搞定

Docs 協作文
件

Google Workspace



正修Office 365

CSU Office 365

最實用的文書處理軟體

辦公室如影隨形·最強的辦公軟體

一個帳號五台授權

Windows與macOS皆可安裝



office365.csu.edu.tw

Excel

深入資訊全都藏在資料中
試算表或活頁簿中整理您的數字或文字資料
在內容中檢視以協助您做出更明智的決策

Word

讓您的寫作技巧更為洗鍊
所有工作都在 Word 中完成
功能強大的校訂工具不僅能檢查拼字和
文法，還能提供樣式建議



PowerPoint

彈指間成為簡報設計專家
輕輕一按就會產生電影動畫效果

 Office 365



正修雲桌面

CSU Cloud Desktop

最便利的雲端學習環境

校園授權軟體免安裝隨選即用
教室環境直接搬回家中
電腦、筆電、手機、平板一雲搞定



desktop.csu.edu.tw

快速

雲端桌面與軟體隨選即用免安裝，提供教職員生以瀏覽器或用戶端連接雲端桌面，直接使用校園授權軟體免除系統與軟體安裝等繁雜步驟。

安全

系統與軟體關閉後立即還原使資料不外洩，並採用NG-Firewall次世代防火牆、IDS入侵偵測、IPS入侵防禦等資安設備防護。



穩定

企業級機房基礎建設，採用多台伺服器與高階光纖儲存系統組合而成，且具備UPS不斷電系統提供全天候服務。

跨平台

不管使用Windows、macOS、Linux、iOS、Adnroid皆可通通一雲搞定。



最快速的教學研究環境

支援專題製作免用自己電腦

可靠與穩定的教學研究伺服器

次世代資安防護，保護您的研究成果



cloud.csu.edu.tw

教學研究

提供教師於**教學研究**所需的**計算資源**

採用多台伺服器叢集

20G以上超高速網路建置合而成

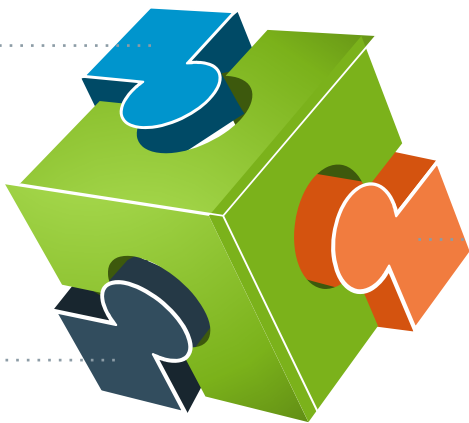
具備UPS不斷電系統提供全天候服務

行政支援

提供**行政單位****虛擬主機**與**主機代管服務**

採用次世代防火牆、IDS、IPS入侵偵測

防禦等資安設備防護主機與系統



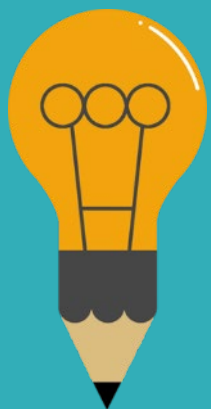
專題研究

提供學生**專題**所需的**虛擬主機**申請
免除架設與管理伺服器的困擾
使學生可專注於專題研究。

圖書資訊處致力於打造完整
校園雲端辦公室與學習環境



正修 LINEBOT

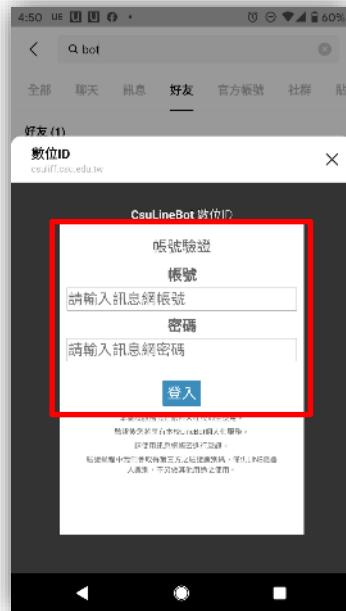
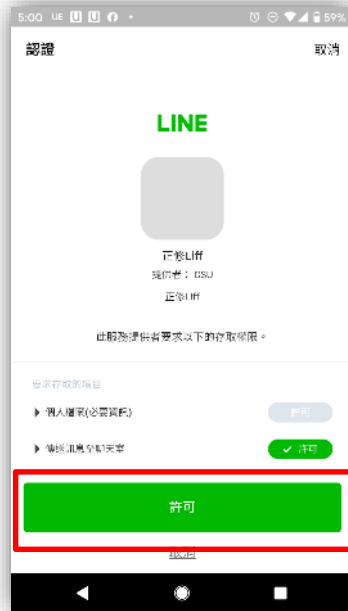
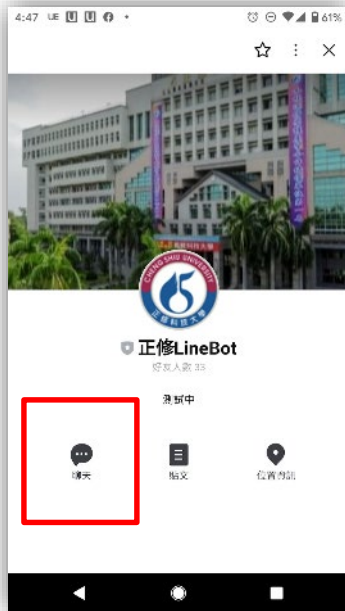


- 「正修LINEBOT」官方正式LineBot機器人，包含「**最新消息**」、「**個人服務**」、「**數位證**」與「**校園安全**」等多項功能，可利用Line更快速與便利的了解正修。
- 並可即時查「**缺曠**、**課表**、**成績**、**行事曆**、**空間與圖書查詢**」等多項校園相關資訊。
- 同學常用功能：
 - (一) 數位證
 - (二) 學生缺曠紀錄
 - (三) 學生成績
 - (四) 學生獎懲
 - (五) 個人課表
 - (六) 學生導師
 - (七) 找行政單位
 - (八) 校內活動
 - (九) 行事曆
 - (十) 獎助學金資訊

正修LINE BOT QR Code



正修LINEBOT綁定教學





找單位

輸入「**單位名稱**」

查詢單位的位置、
服務與最新消息。



找服務

輸入「**服務名稱**」

查詢服務的相關資
訊與公告。



找圖書

輸入「**書:書名**」

查詢圖書館的書籍
與存放位置。



找教室

輸入「**空間名稱**」

查詢大樓大樓圖片
與空間位置。



行事曆

點選「**今日或行事曆**」

查詢今日活動與近期
事件。



Thank you